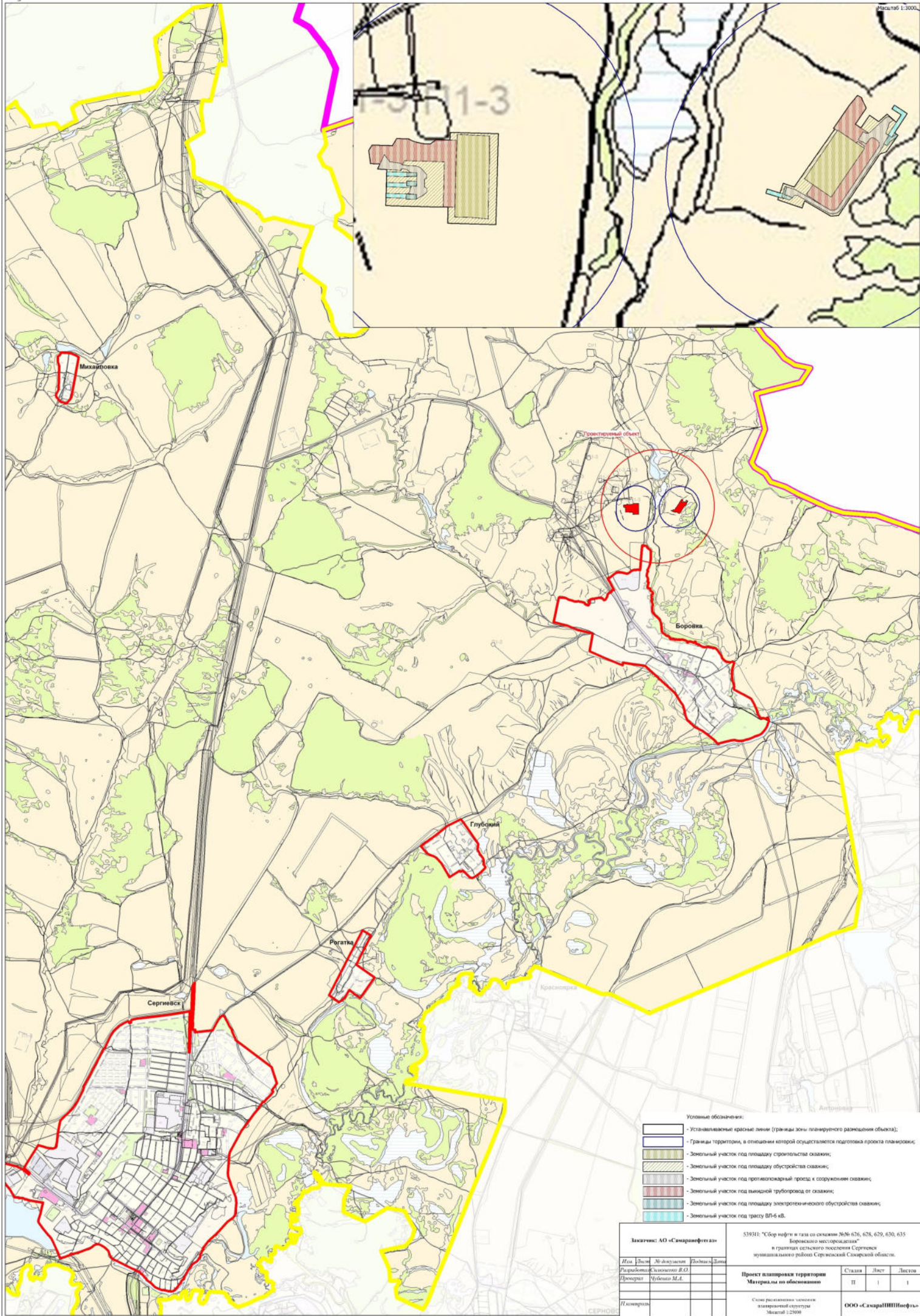




Масштаб 1:3000



- Условные обозначения:
- Устанавливаемые красные линии (границы зоны планировочного размещения объекта);
 - Границы территории, в отношении которой осуществляется подготовка проекта планировки;
 - Земельный участок под площадку строительства скважины;
 - Земельный участок под площадку обустройства скважины;
 - Земельный участок под противопожарный проезд к сооружению скважины;
 - Земельный участок под выходящий трубопровод от скважины;
 - Земельный участок под площадку электролинейного обустройства скважины;
 - Земельный участок под трассу ВЛ-6 кВ.

| | | | |
|--|------------------|---|---------------------|
| Заказчик: АО «Самарнефтегаз» | | 53931: "Сбор нефти и газа со скважин №№ 626, 628, 629, 630, 635 Боровского месторождения" в границах сельского поселения Сергиевск муниципального района Сергиевской Самарской области. | |
| Имя | Лист | № документа | Полное наименование |
| Разработчик | Составитель Д.О. | Проектировщик | Утвержден М.П. |
| Исполнитель | | | |
| Проект планировки территории | | Страниц | Листов |
| Матрицы по обоснованию | | II | I I |
| Схема расположения элементов планировочной структуры | | ООО «СамарНИИНефтегаз» | |
| Масштаб 1:2500 | | Формат А1 | |